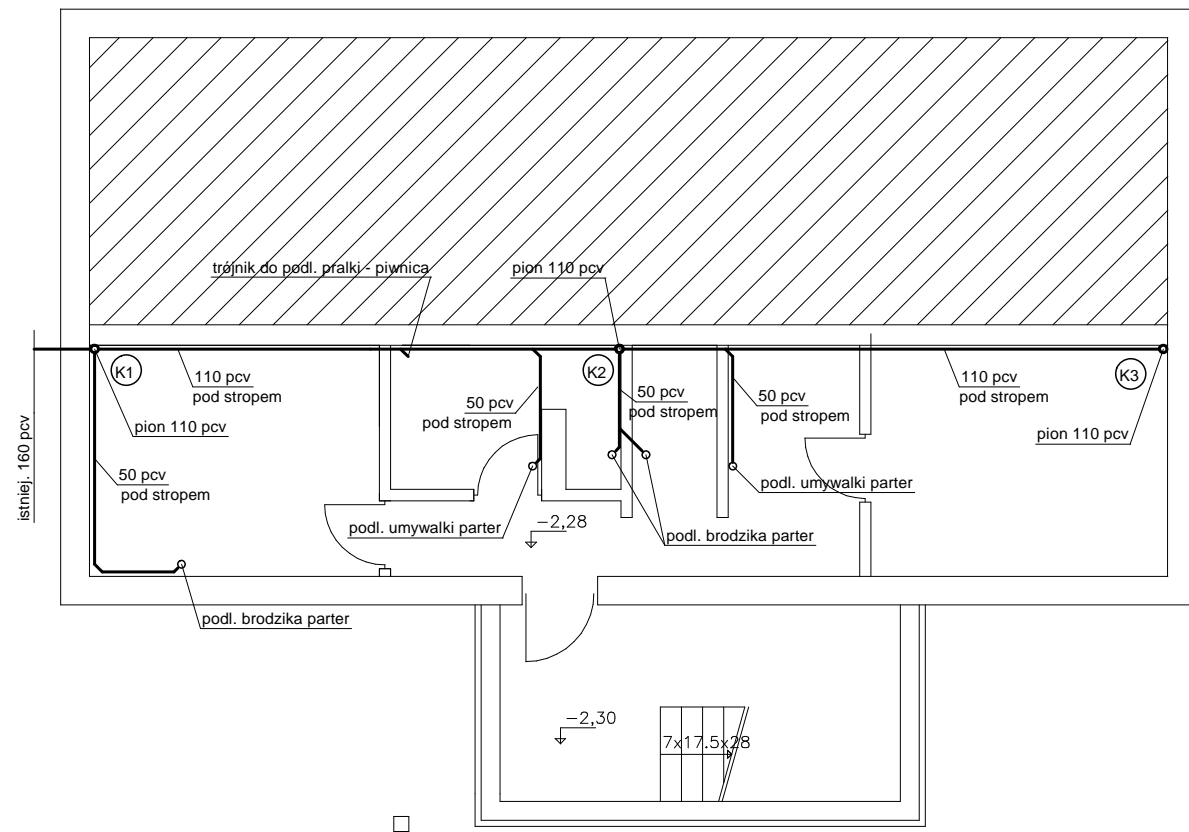
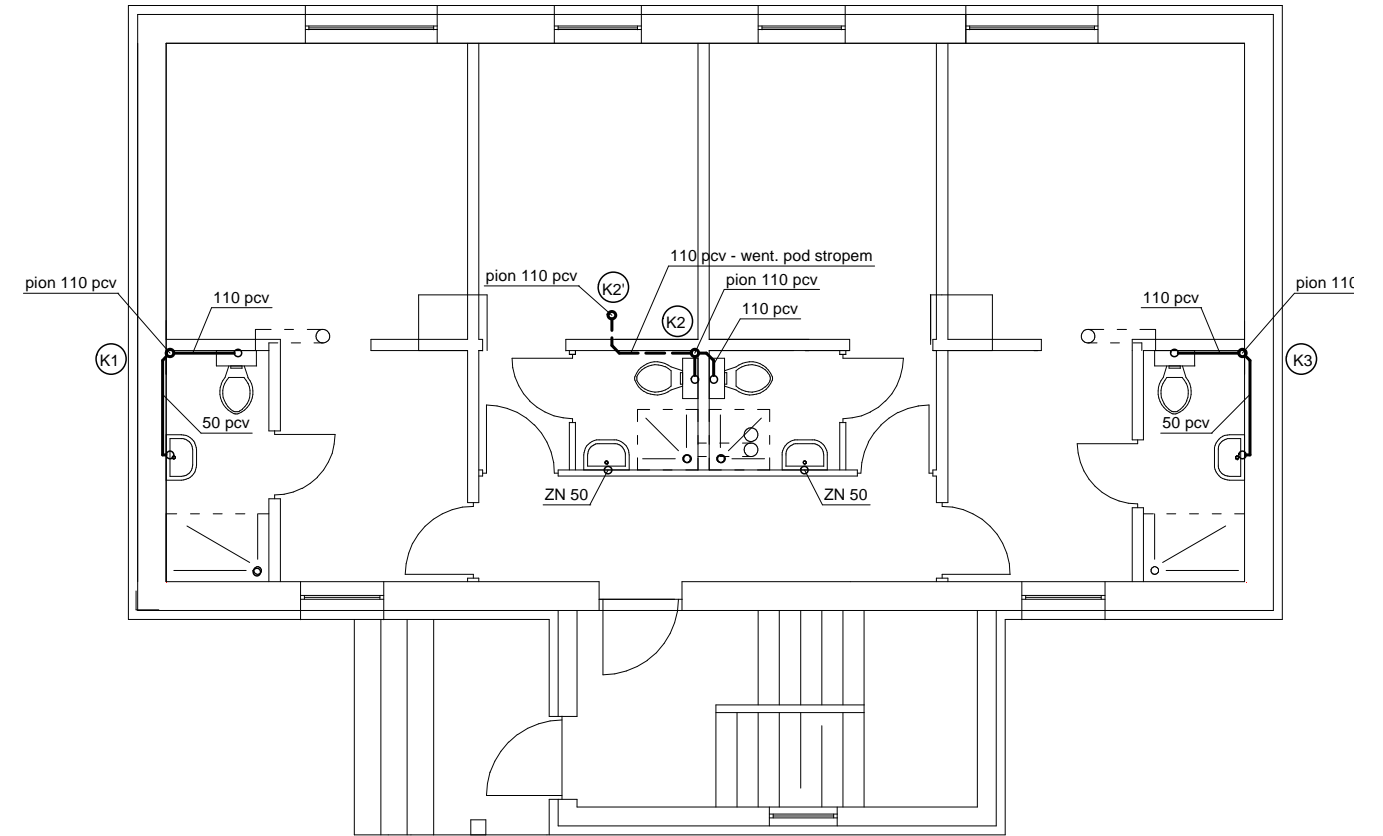


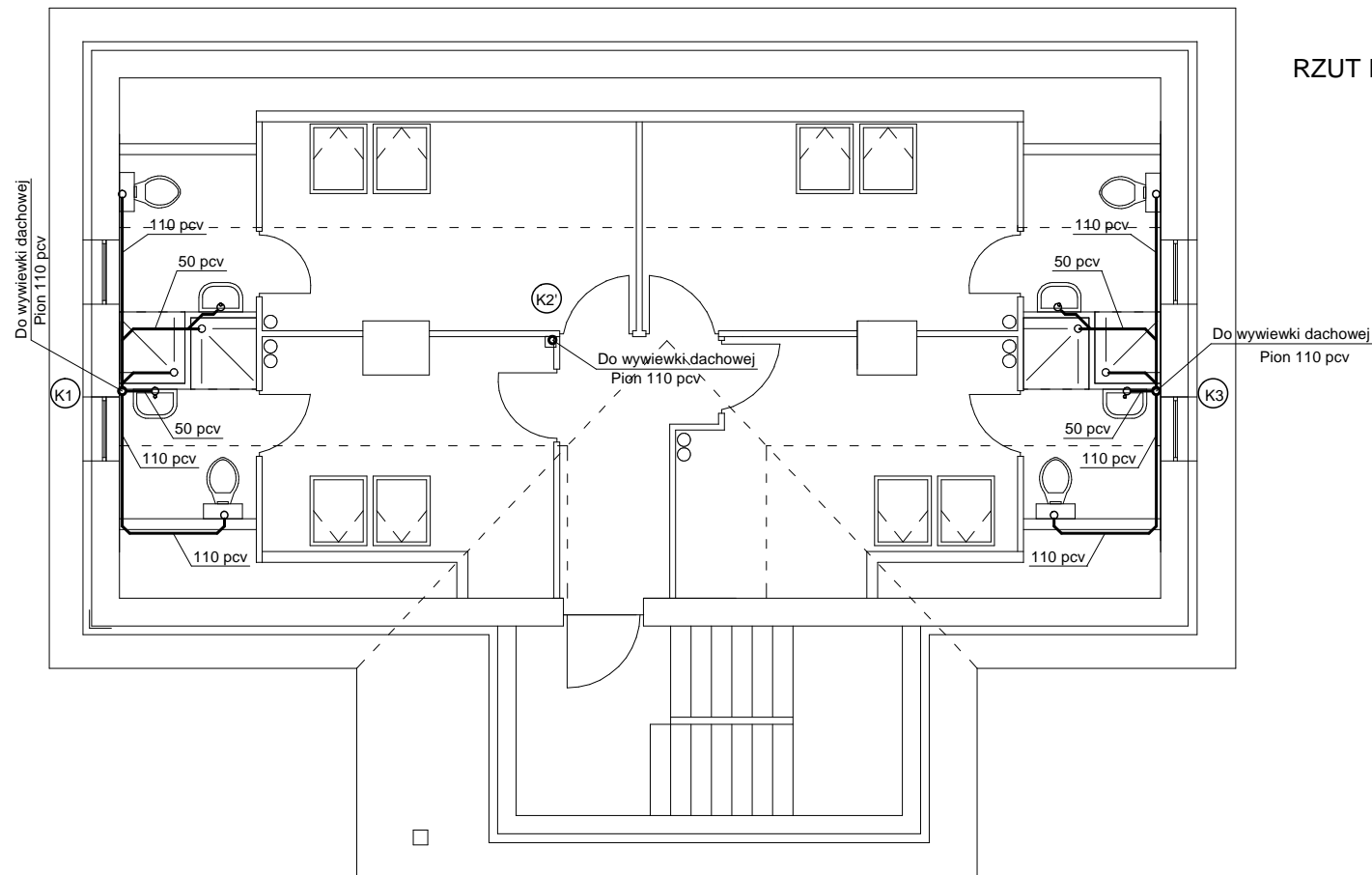
RZUT PIWNICY



RZUT PARTERU



RZUT PODDASZA



INWESTOR: Ośrodek Rehabilitacji Uzależnionych DOREN im. B. Trusewicz SP ZOZ 11-600 Węgorzewo, Różewiec 1		JEDNOSTKA PROJEKTOWA: INSTAL. PROJEKT M. JATKOWSKI GIZYCKO, PLAC DWORCOWY 2 TEL. 606 474 064	
PROJEKT: Projekt remontu budynku mieszkalnego pacjentów 11-600 Węgorzewo, Różewiec 1			
BRANZA: SANITARNA		DATA: VII 2016	
RYSUNEK: RZUTY - INSTALACJA KANALIZACJI		SKALA: 1:100	
PROJ.: MGR. INŻ. MAREK JATKOWSKI UPR. BUD. NR 113/01/OL		RYS NR: 1	