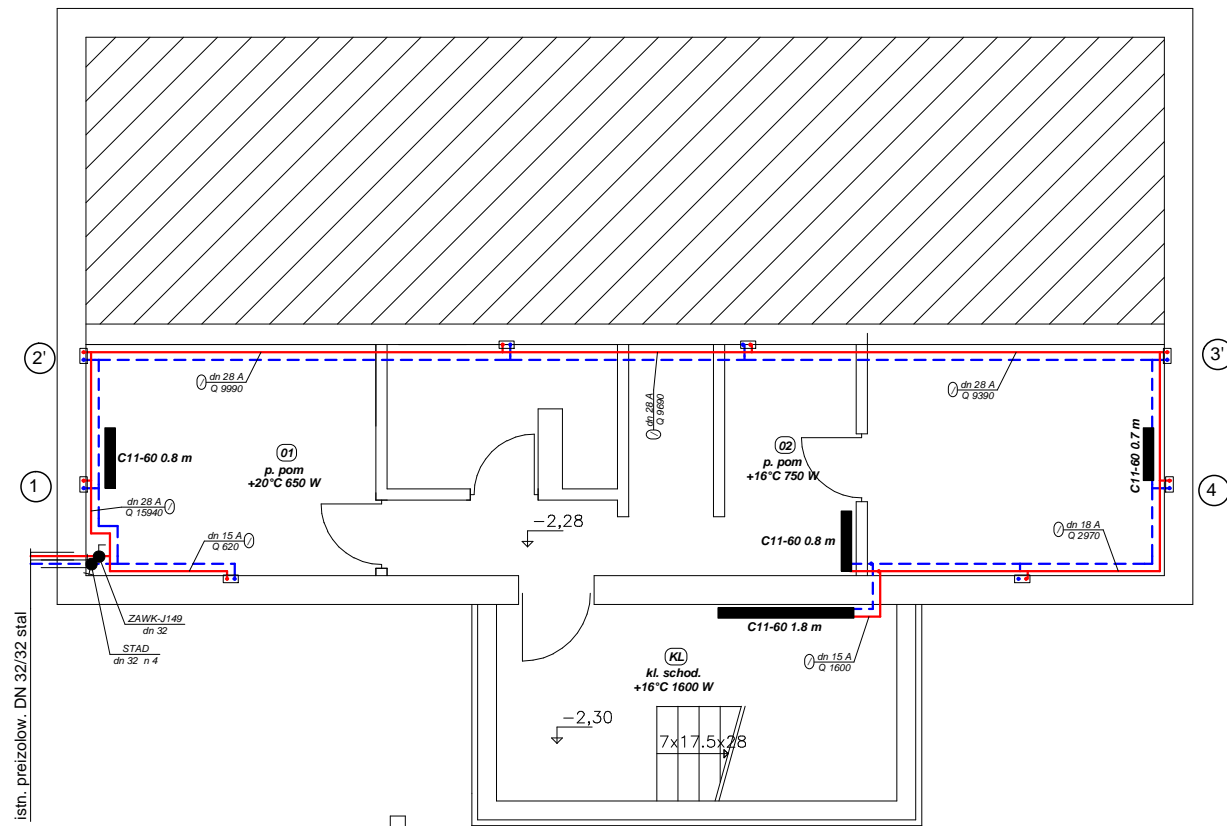
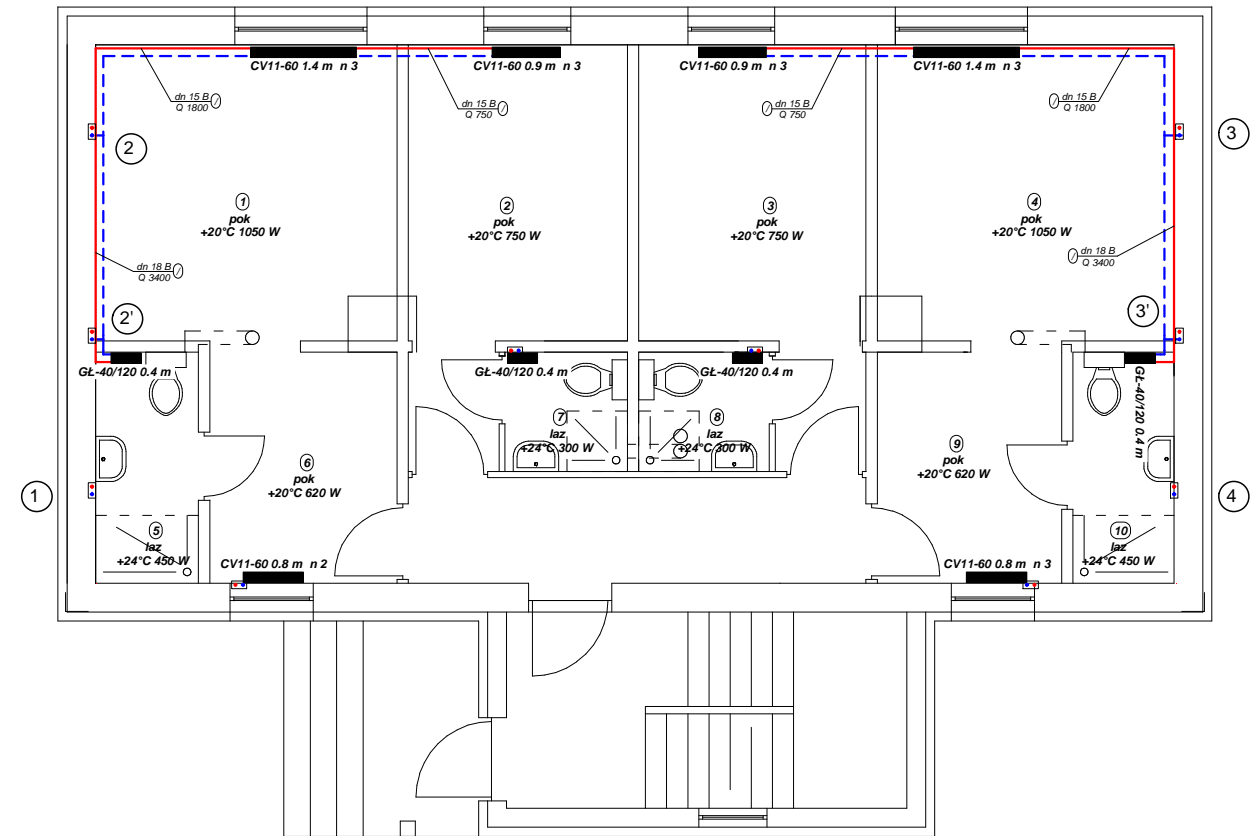


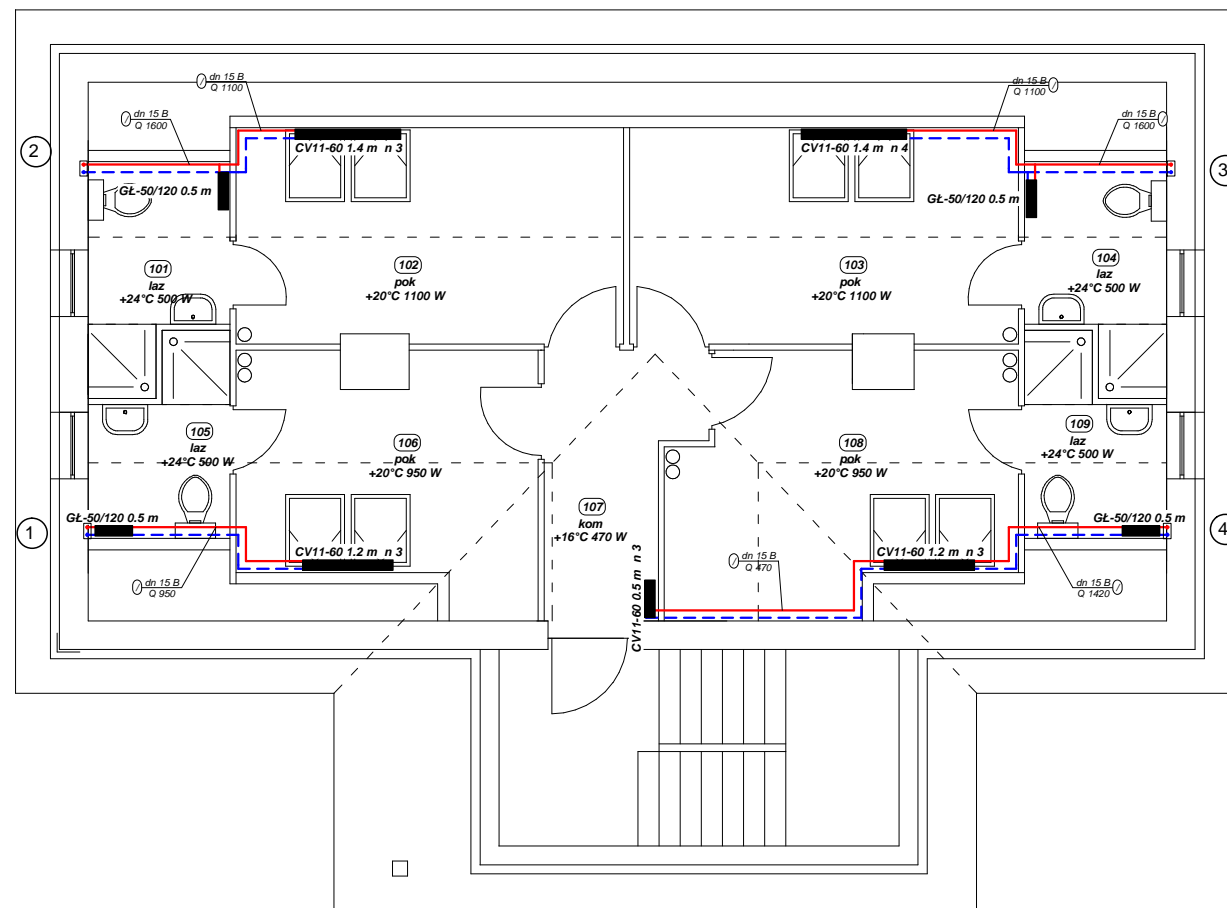
RZUT PIWNICY



RZUT PARTERU



RZUT PODDASZA



INWESTOR: Ośrodek Rehabilitacji Uzależnionych DOREN im. B. Trusewicz SP ZOZ 11-600 Węgorzewo, Różewiec 1	JEDNOSTKA PROJEKTOWA: INSTAL PROJEKT M. JATKOWSKI GIŻYCKO, PLAC DWORCOWY 2 TEL. 606 474 064
PROJEKT: Projekt remontu budynku mieszkalnego pacjentów 11-600 Węgorzewo, Różewiec 1	
BRANŻA: SANITARNA	DATA: VII 2016
RYSUNEK: RZUTY - INSTALACJA C.O.	SKALA: 1:100
PROJ.: MGR. INŻ. MAREK JATKOWSKI UPR. BUD. NR 113/01/OL	RYS NR: 4