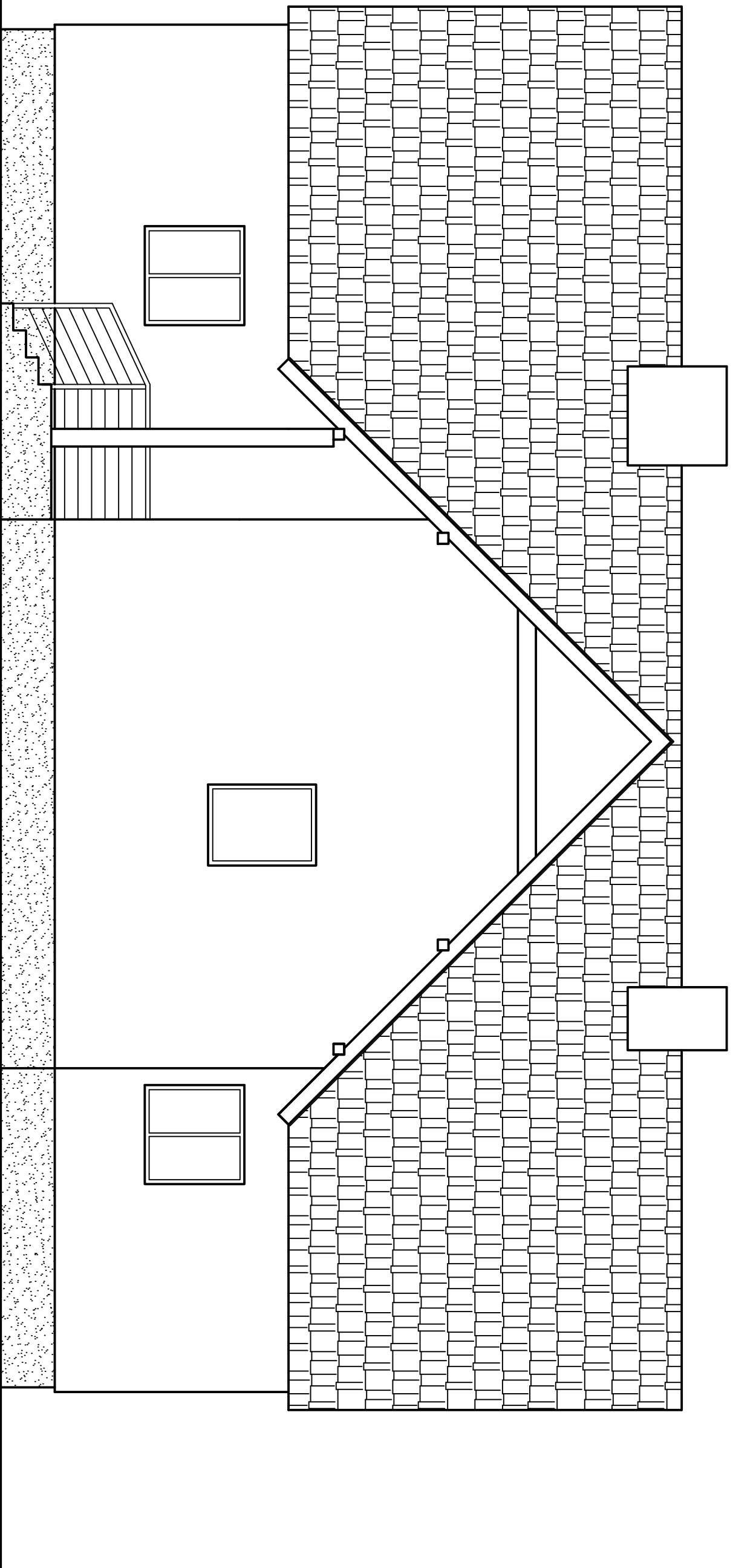


# Rys. nr 9 Elewacja północna Skala 1:50



Przedmiot rysunku:		Nr rys. Skala rysunku:	
<b>Elewacja północna</b>		<b>9</b>	<b>1:50</b>
Nazwa inwestycji:			
Remont budynku mieszkalnego dla pacjentów Rózewiec 1			
Inwestor/Inicjator:			
Jubileuszowy Szpital			
Opis przedmiotu inwestycji:			
Oznaczenie: Rehabilitacji Uzaleźnionych DORĘB Im. Berty Trusiewicz			
Samodzielny Publiczny Zakład Opieki Zdrowotnej w Rózewcu 11-600			
Wykonawca:			
Miejsce: Rózewiec			
Projekt:			
mgr inż. arch. Jerzy Walesek			
nr Ew.6 / 2003/OL			
Data:			
06.2016			