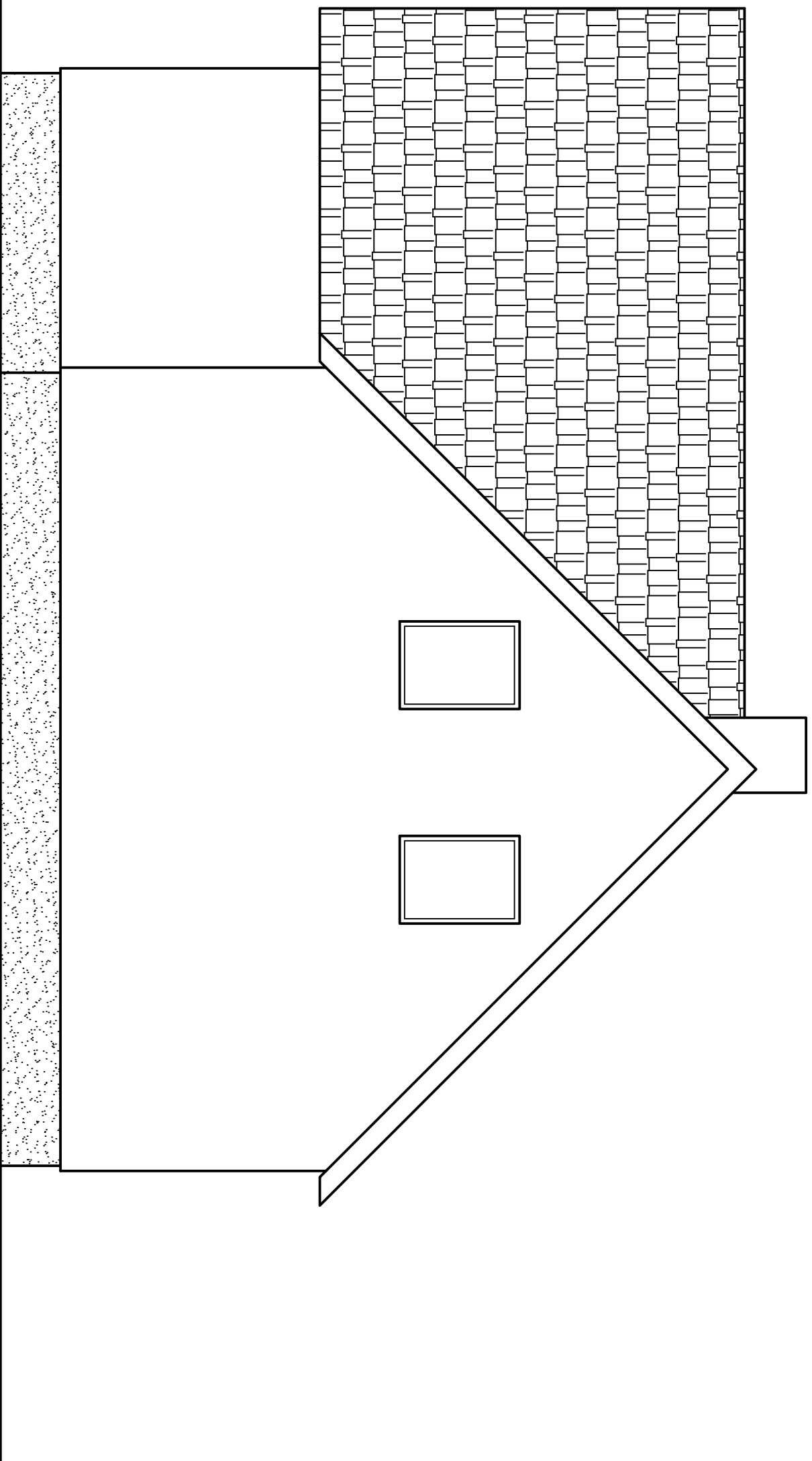


Rys. nr 11 Elewacja zachodnia Skala 1:50



Przedmiot rysunku:		Nr rys.: Skala rysunku:	
Elewacja zachodnia		11	1:50
Nazwa inwestycji:			
Remont budynku mieszkalnego dla pacjentów Róźniec 1			
Inwestor:			
Jubileuszowy Szpital			
Opis przedmiotu inwestycji:			
Oznaczenie: Rehabilitacji Uzaleźnionych DORREN Im. Berty Trusiewicz			
Samodzielny Publiczny Zakład Opieki Zdrowotnej w Róźniecu 11-600			
Wykonawca:			
"Miejsce" Techniki Architektury			
Miejsce: Gorzka Tarasowicz			
Projekt:		Data:	
mgr inż. arch. Jerzy Walasek		06.2016	
nr ew. 6 / 2003/OL			