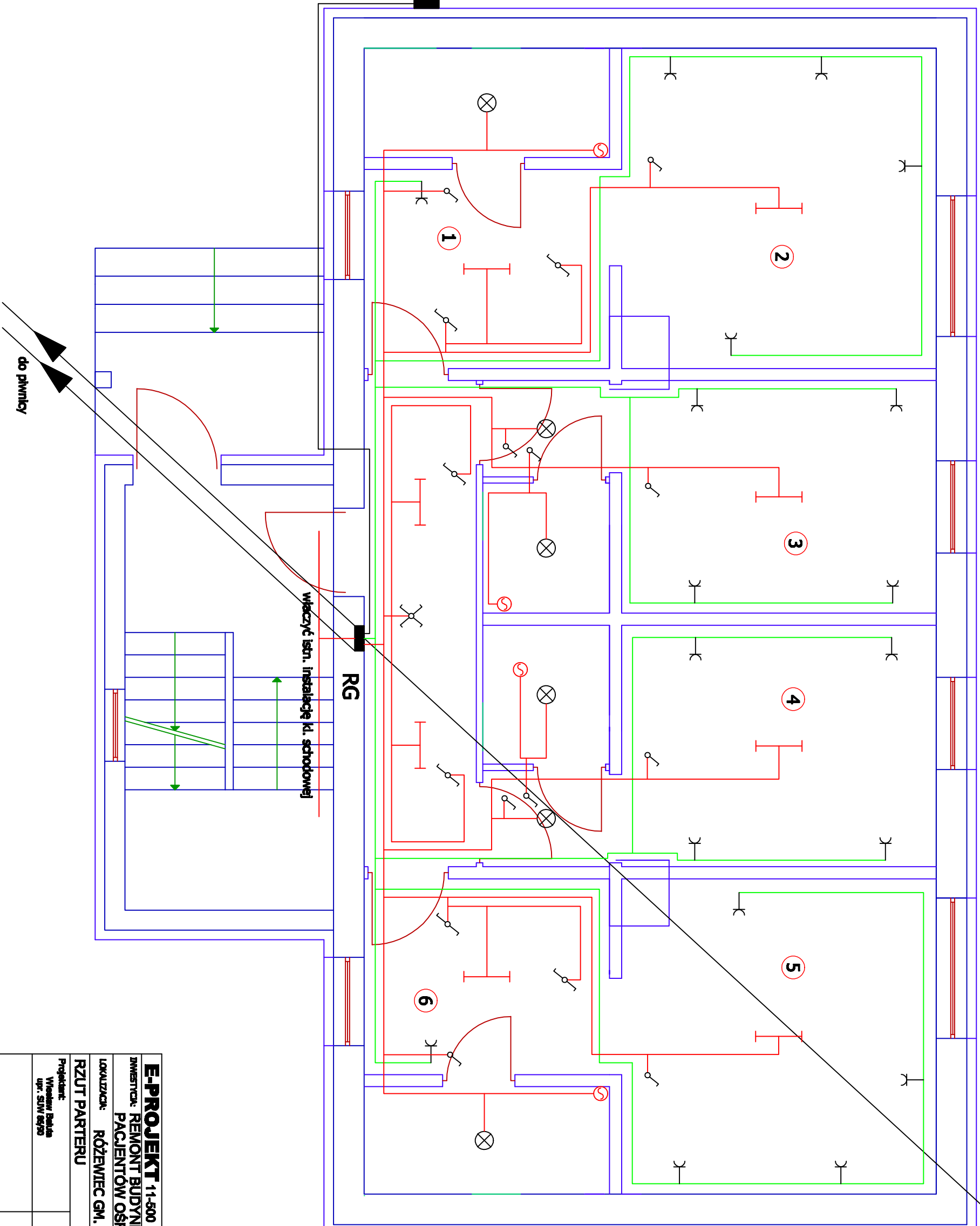


istn. wył.  
główny



na poddasze

do piwnicy

**E-PROJEKT** 11-500 GŁYZKO: WILKASY UL. JARZĘBINOWA 5

ZAMĘTCA: REMONT BUDYNKU MIESZKANIOWEGO  
PACJENTÓW OŚRODKA

LOKALIZACJA: RÓŻEWIEC GM. WĘGORZEWO

RZUT PARTERU

Projektant:  
Włodzisław Białka  
upr. SWW 06/90

04/2016

ELEKTRYKA

1:50

2