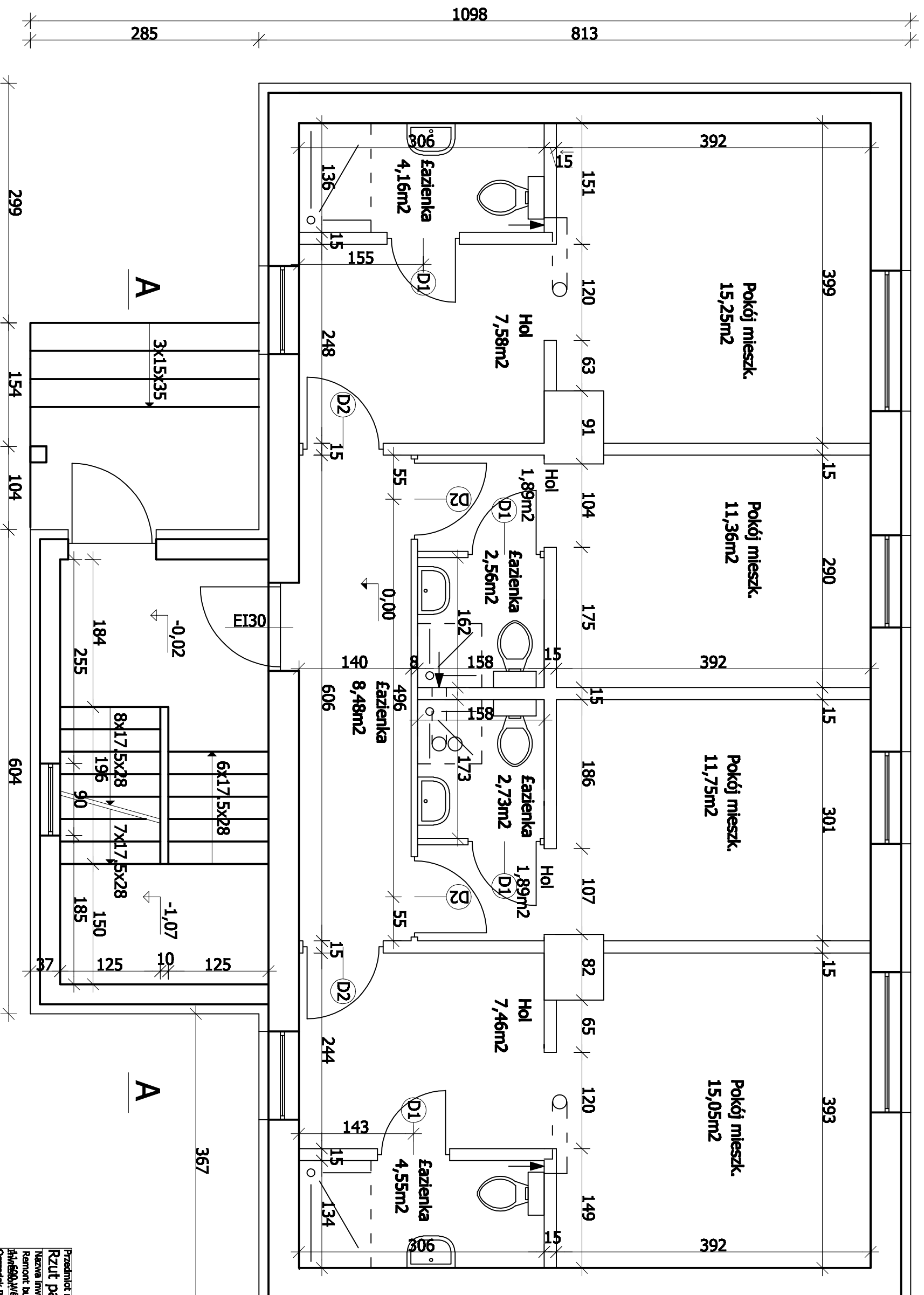


Rys. nr 4 Rzut parteru Skala 1:50



Przedmiot rysunku:	Rzut parteru	Nr rys./Skala rysunku:	4 / 1:50
Nazwa inwestycji:	Remont budynku mieszkalnego dla pacjentów Rólemiec 1		
Wykonawca:	Instytut Wschodni		
Opis przedmiotu:	Opis przedmiotu: Uszkodzonych DOREN im. Berty Trusiewicz Samodzielny Publiczny Zakład Opieki Zdrowotnej w Rólemcu 11-600		
Wykonawca:	Miejski Zakład Usług Społecznych		
Projektant:	mgr inż. arch. Jerzy Walesek	Data:	06.2016
	nr Ew.6 / 2003/OL		