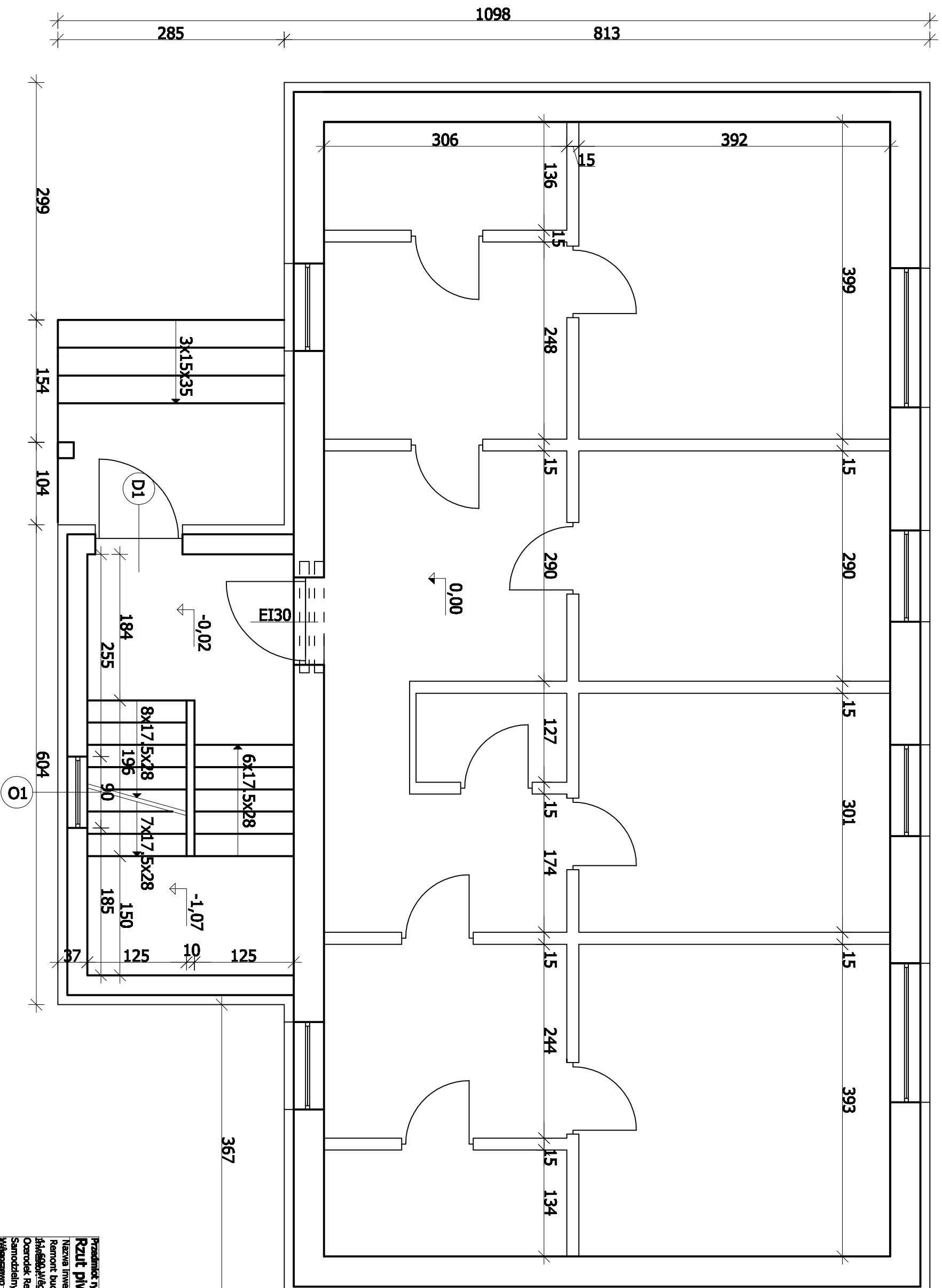


Rys. nr 2 Rzut parteru - stan istniejący

Skala 1:50



Przedmiot rysunku:	Rzut piwnic	Nr rys. Skala rysunku:	2 1:50
Nazwa inwestycji:	Remont budynku mieszkalnego dla pacjentów Rólemiec 1		
Adres inwestycji:	ul. Słowackiego 10		
Opis przedmiotu:	Opis przedmiotu: Usługi inżynierskie DOREN Im. Berty Trusiewicz Samodzielny Publiczny Zakład Opieki Zdrowotnej w Rólemcu 11-600		
Wykonawca:	Wykonawca: "MAGNET" Technika Architektury		
Projektant:	mgr inż. arch. Jerzy Walszek nr Ew. 6 / 2003/OL		
Data:	06.2016		