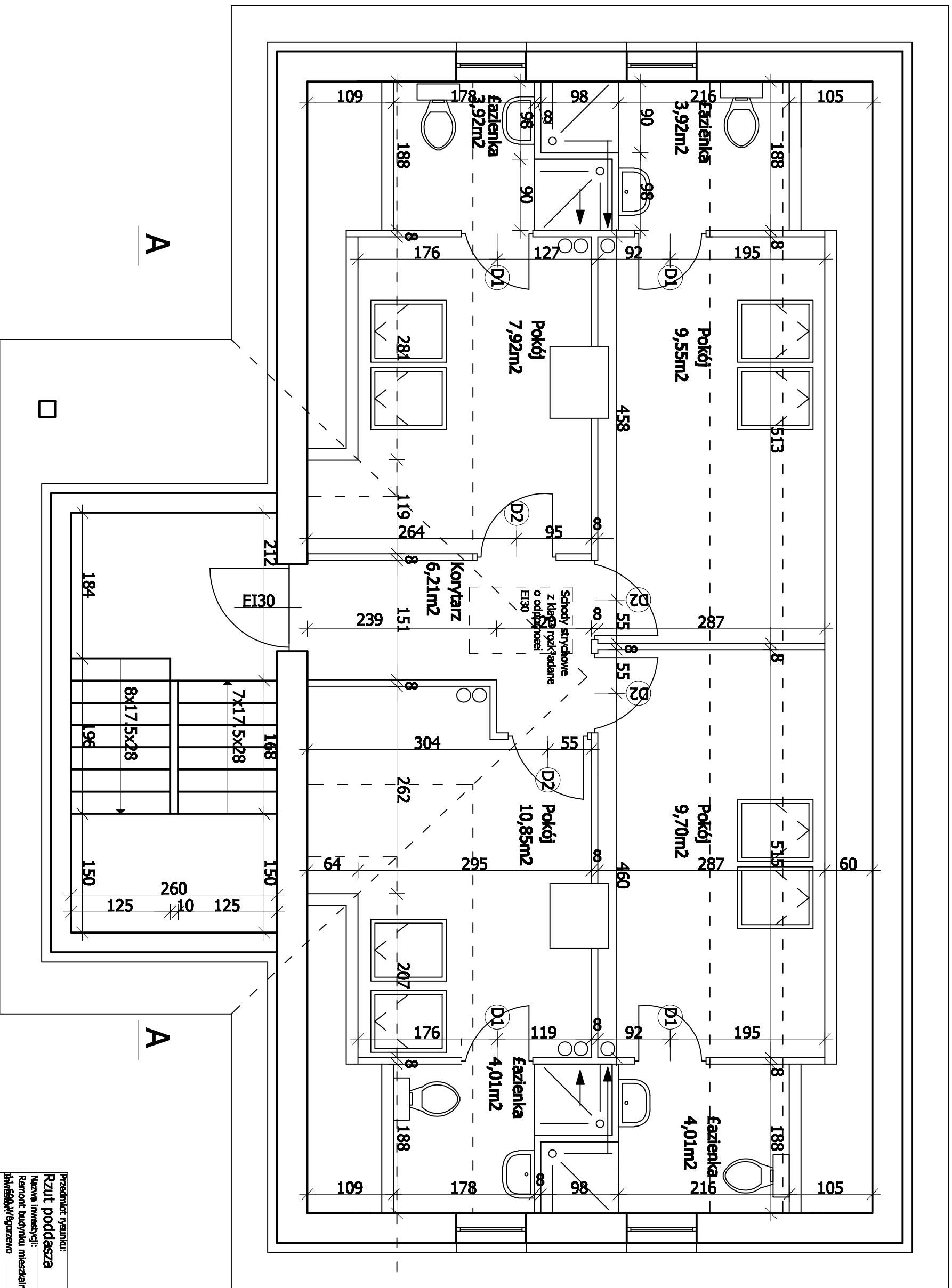


Rys. nr 5 Rzut poddasza skala 1:50



Przedmiot rysunku:	Nr rys./Skala rysunku:
Rzut poddasza	5 / 1:50
Nazwa inwestycji:	Nr rys./Skala rysunku:
Remont budynku mieszkalnego dla pacjentów Różniak 2	2 / 1:50
Wykonawca:	
Instytut Wschodni	
Opis przedmiotu inwestycji:	
Opis przedmiotu inwestycji: Usługi inżynierskie DOREN im. Beaty Trusiewicz	
Samodzielny Publiczny Zakład Opieki Zdrowotnej w Róźnie 11-600	
Wykonawca:	
Wykonawca: Technik architektury	
Wykonawca: Małgorzata Tarasiewicz	
Projekt:	Data:
mgr inż. arch. Jerzy Walesek	06.03.16
nr Ew.6 / 2003/OL	15.04.2008