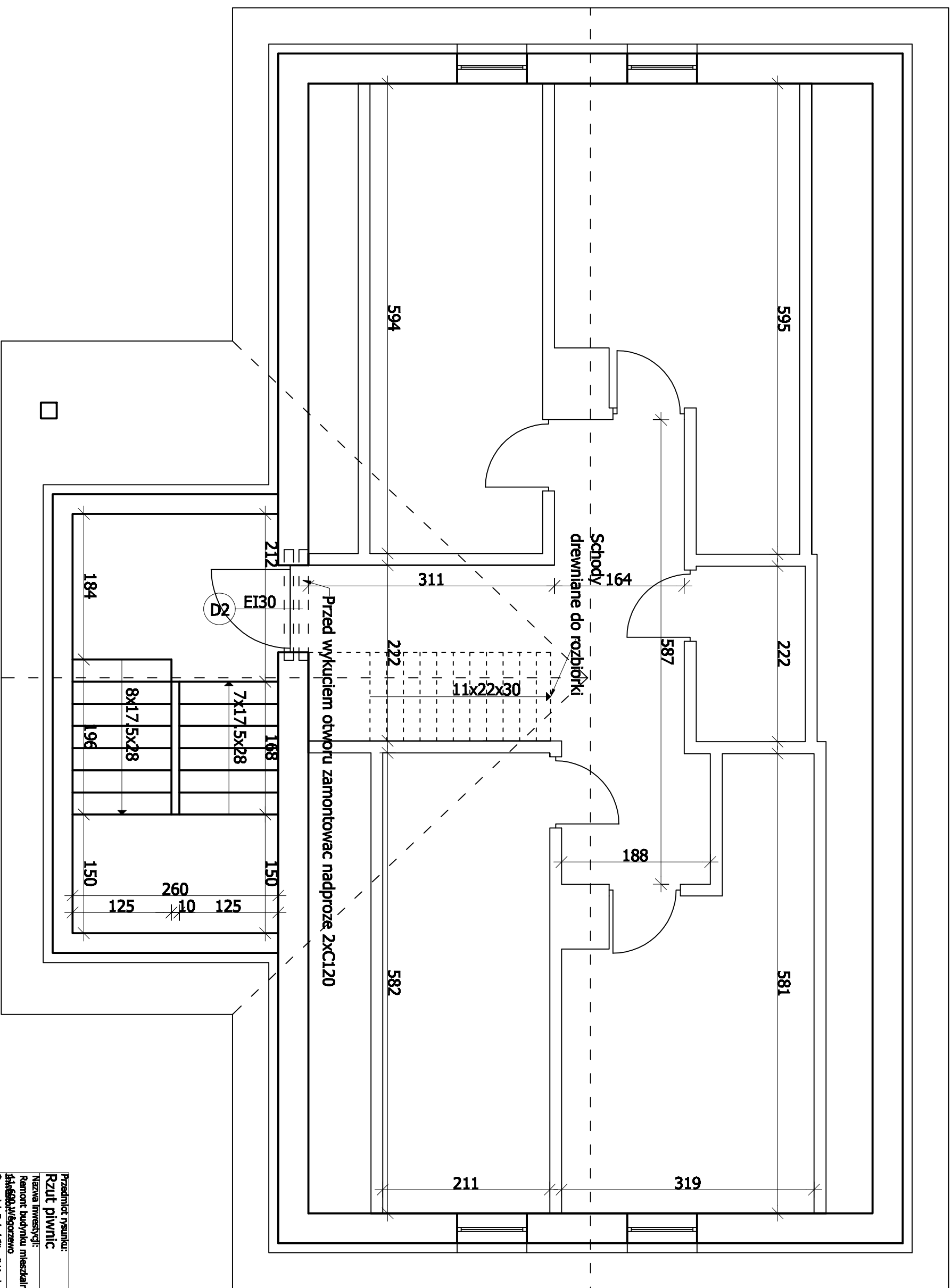


Rys. nr 3 Rzut poddasza - stan istniejący Skala 1:50



Przedmiot rysunku:		Nr rys./Skala rysunku:	
Rzut piwnic		3 / 1:50	
Nazwa inwestycji:			
Remont budynku mieszkalnego dla pacjentów. Różeńiec 1			
Inicjator/Inwestor:			
Ośrodek Rehabilitacji Uzalebnionych DORRE im. Berty Trusiewicz			
Samodzielny Publiczny Zakład Opieki Zdrowotnej w Różeńcu 11-600			
Wykonawca:			
Miejscowość: Technik architektury			
Miasto: Miłogorzela Tarasowicz			
Projekt:		Data:	
mgr inż. arch. Jerzy Walesek		06.2016	
nr Ew.6 / 2003/OL			